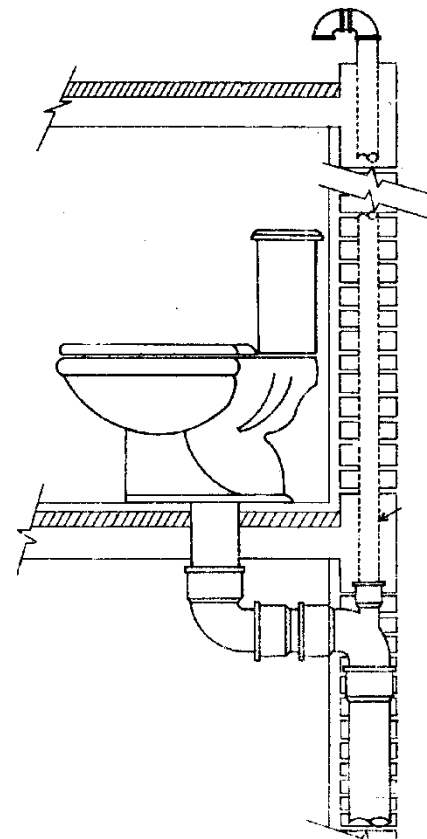




TIM1 · GARCÍA GARCÍA · PÁEZ

TRABAJO PRACTICO Nº4

SUBSISTEMAS





TIM1 · GARCÍA GARCÍA · PÁEZ

TRABAJO PRACTICO Nº4

SUBSISTEMAS

Instalaciones Sanitarias y de Confort

-Estructuras

-Envolvente

-Clima

-Suelo

-Fundaciones

-

-Producción de la obra

-etc etc



TIM1 · GARCÍA GARCÍA · PÁEZ

TRABAJO PRACTICO Nº4

SUBSISTEMAS

Instalaciones Sanitarias y de Confort

- agua fría y caliente
- gas
- desagües cloacales
- desagües pluviales
- electricidad
- baja tensión
- calefacción
- etc etc

líquido por presión

-agua fría y caliente

gas por compresión

-gas

líquido y sólido por pendiente

-desagües cloacales

líquido por pendiente

-desagües pluviales

Energía por conducción

-electricidad

Energía e información por conducción

-baja tensión

Conducción, convección, impulsión

-calefacción

-etc etc

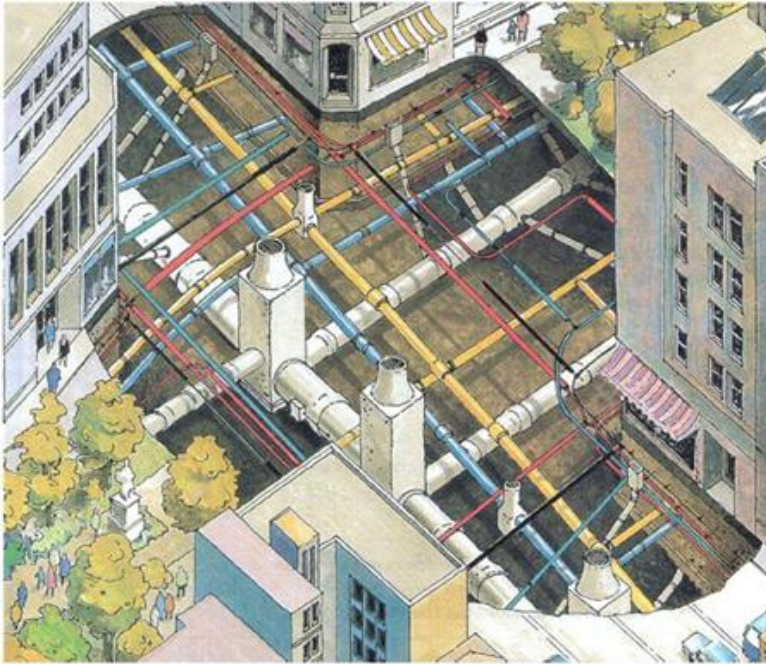
TRANSPORTE

ES LO QUE DETERMINA LA LOGICA DEL SISTEMA DE CADA INSTALACION

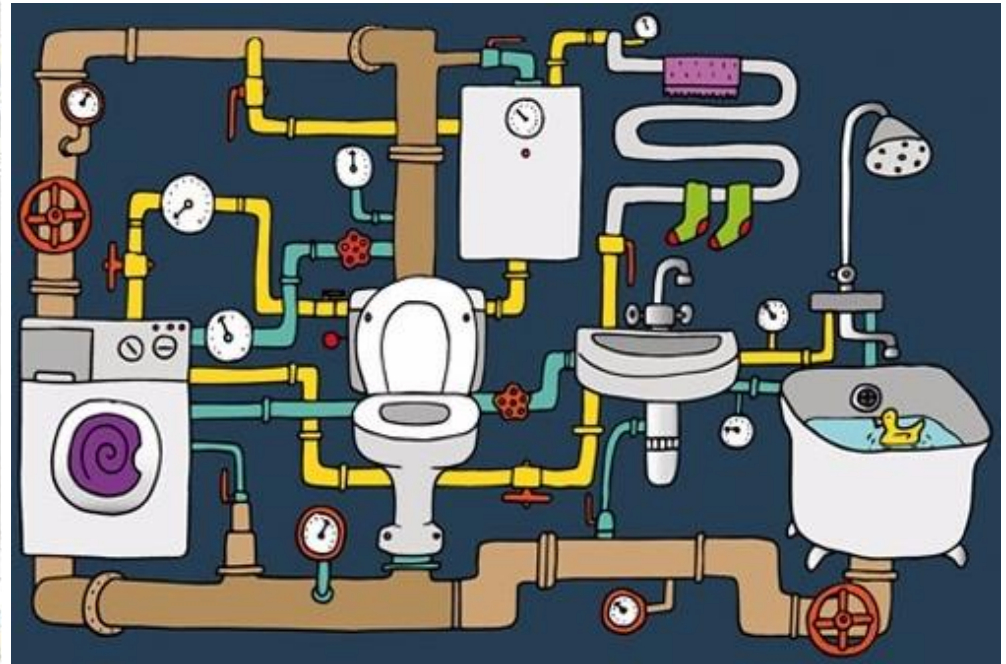


TIM1 · GARCÍA GARCÍA · PÁEZ

Distribución y Recolección

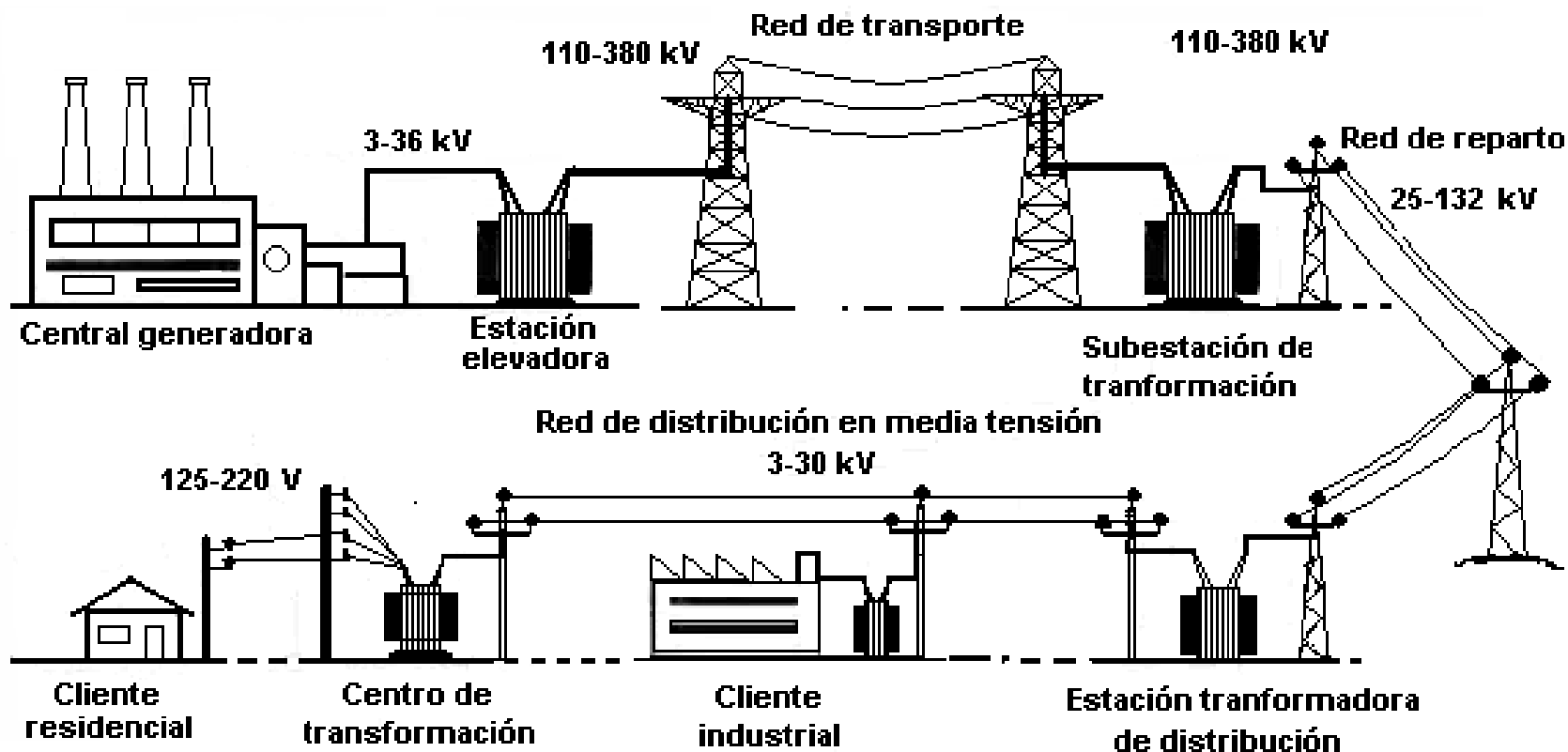


REDES URBANAS



REDES DOMICILIARIAS

Red de distribución eléctrica





TIM1 · GARCÍA GARCÍA-PÁEZ

Red de distribución de agua



Red de distribución de gas





TIM1 · GARCÍA GARCÍA-PÁEZ

Red de recolección de cloaca



Red de recolección pluvial



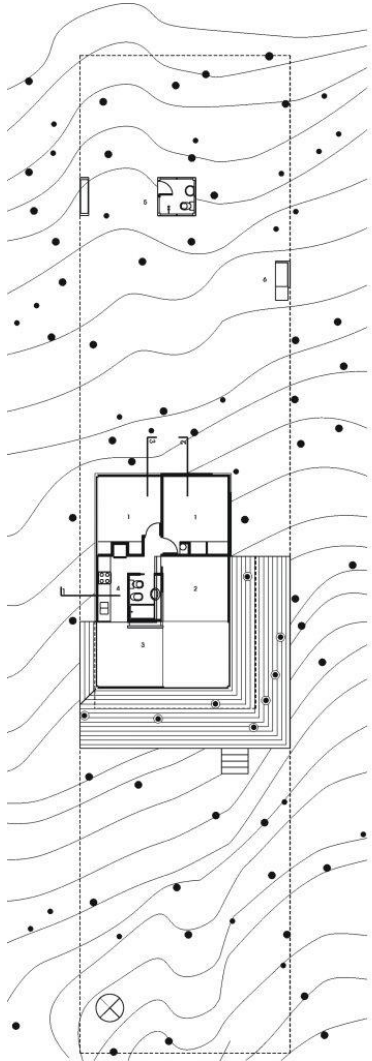


TIM1 · GARCÍA GARCÍA · PÁEZ

Casa de Veraneo en Mar Azul

Estudio BAK

Torre de servicios exenta





TIM1 · GARCÍA GARCÍA · PÁEZ

Instalación eléctrica y baja tensión

Energía e información por conducción

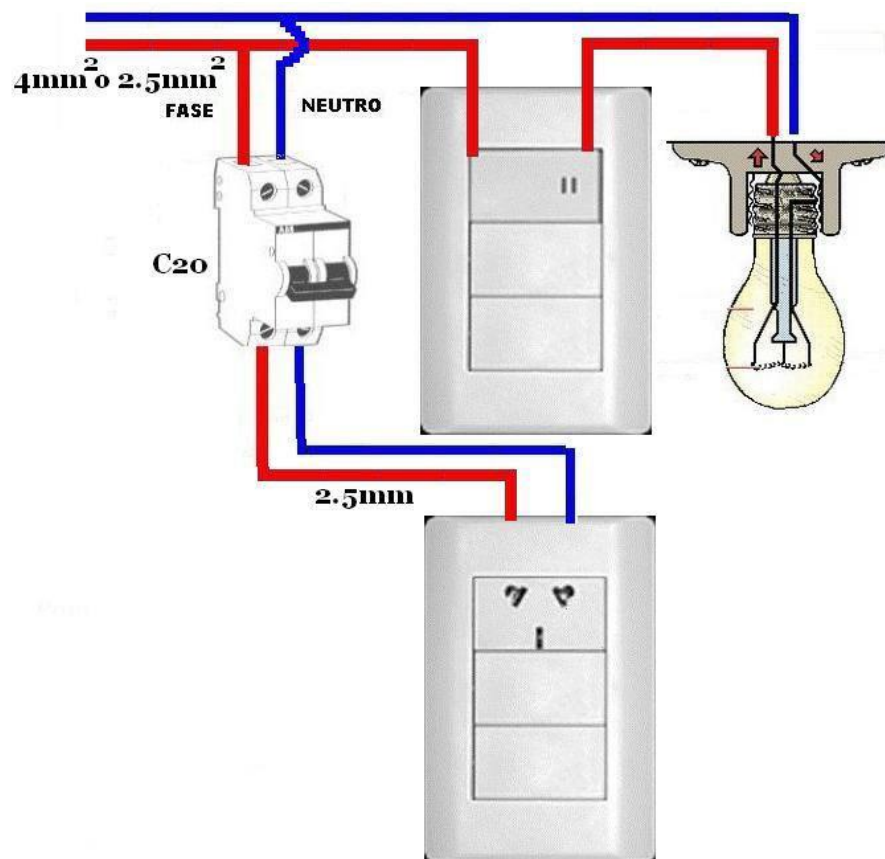
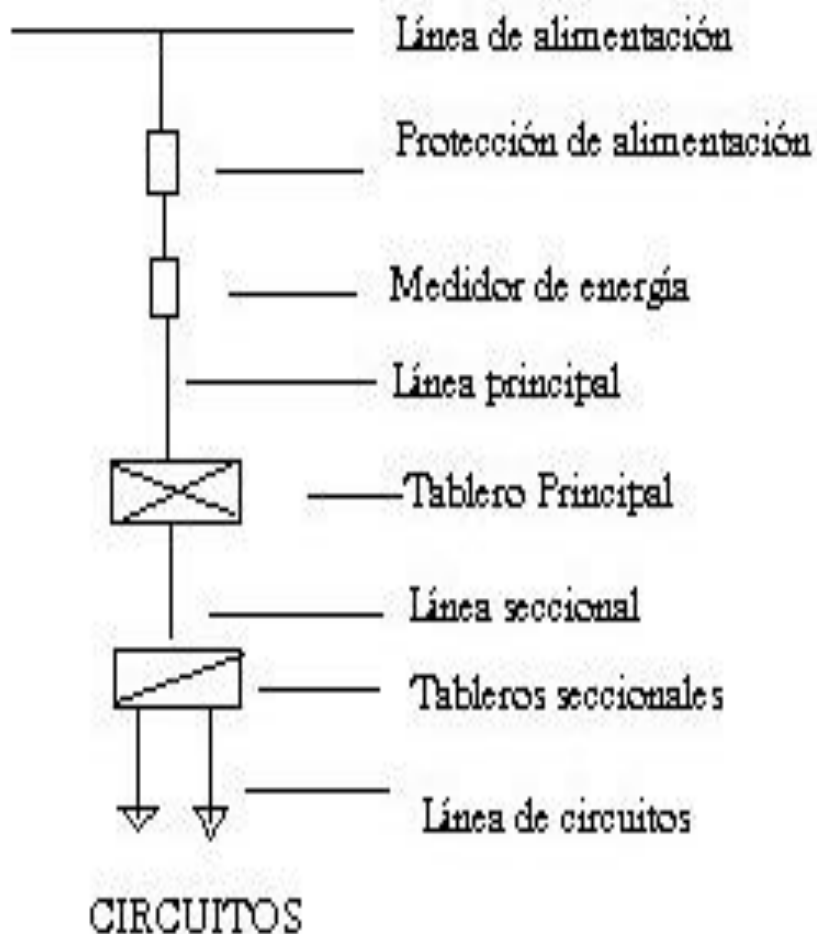




TIM1 · GARCÍA GARCÍA · PÁEZ

Instalación eléctrica y baja tensión

Energía e información por conducción

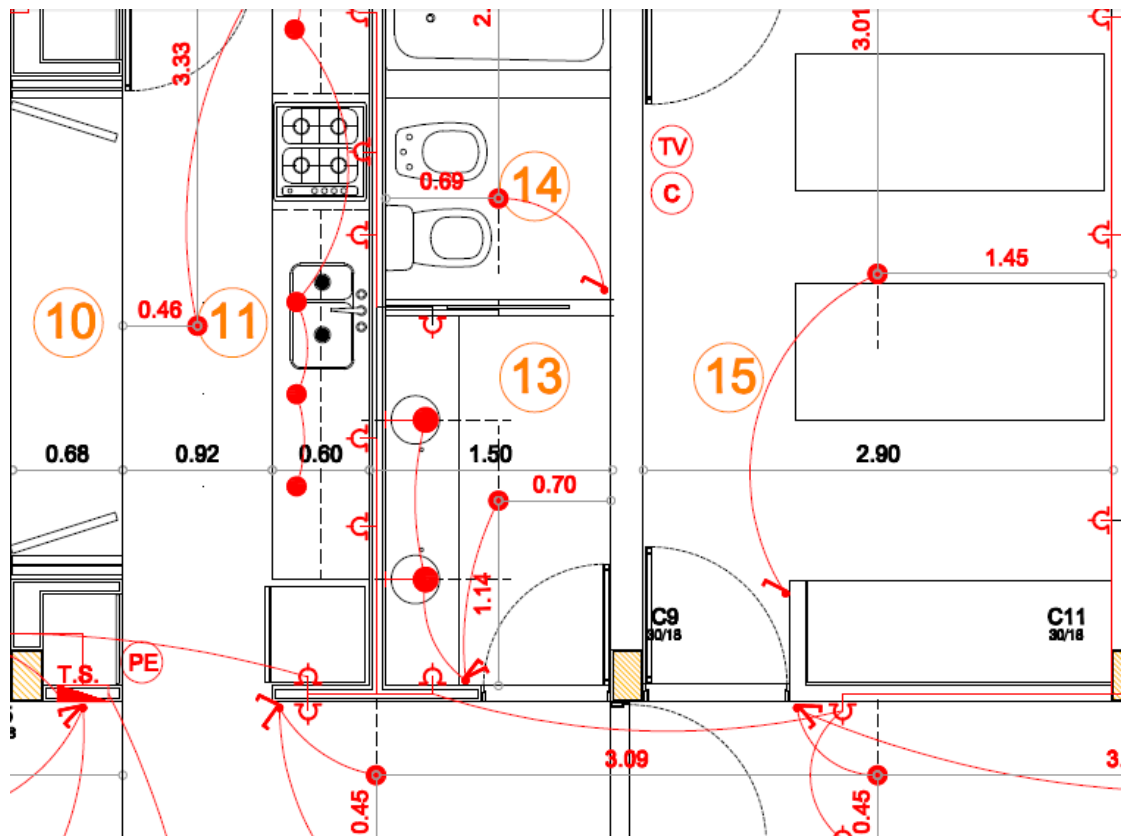




TIM1 · GARCÍA GARCÍA · PÁEZ

Instalación eléctrica y baja tensión

Energía e información por conducción

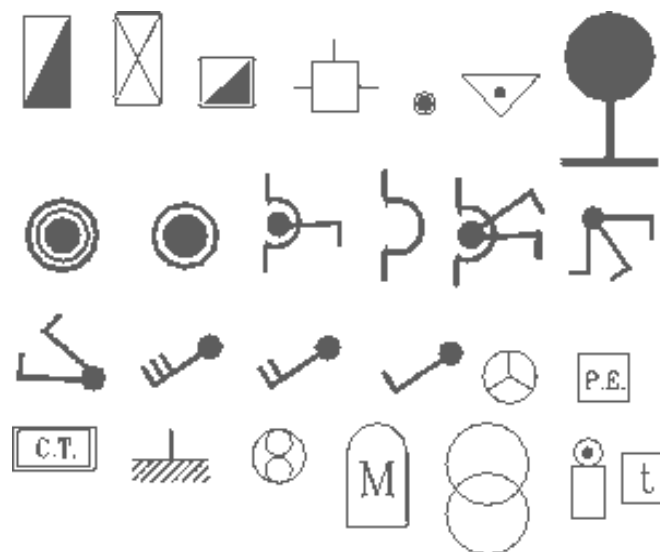
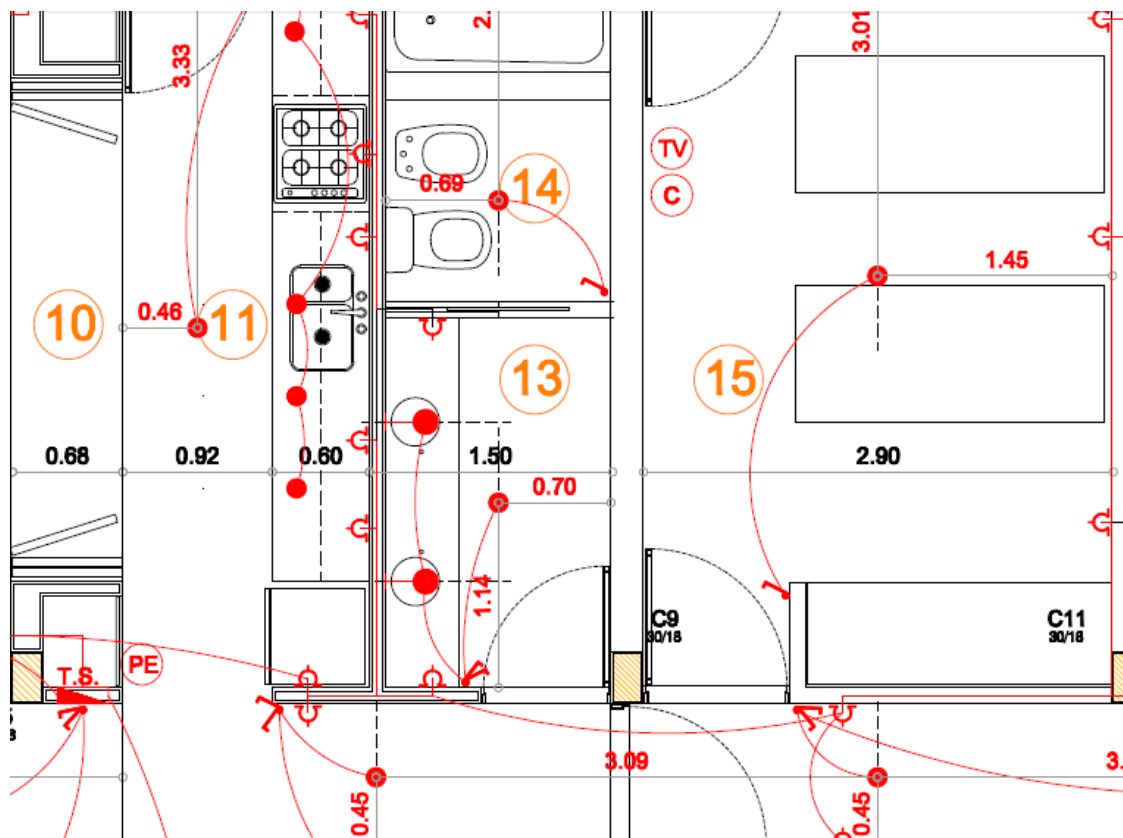




TIM1 · GARCÍA GARCÍA · PÁEZ

Instalación eléctrica y baja tensión

Energía e información por conducción



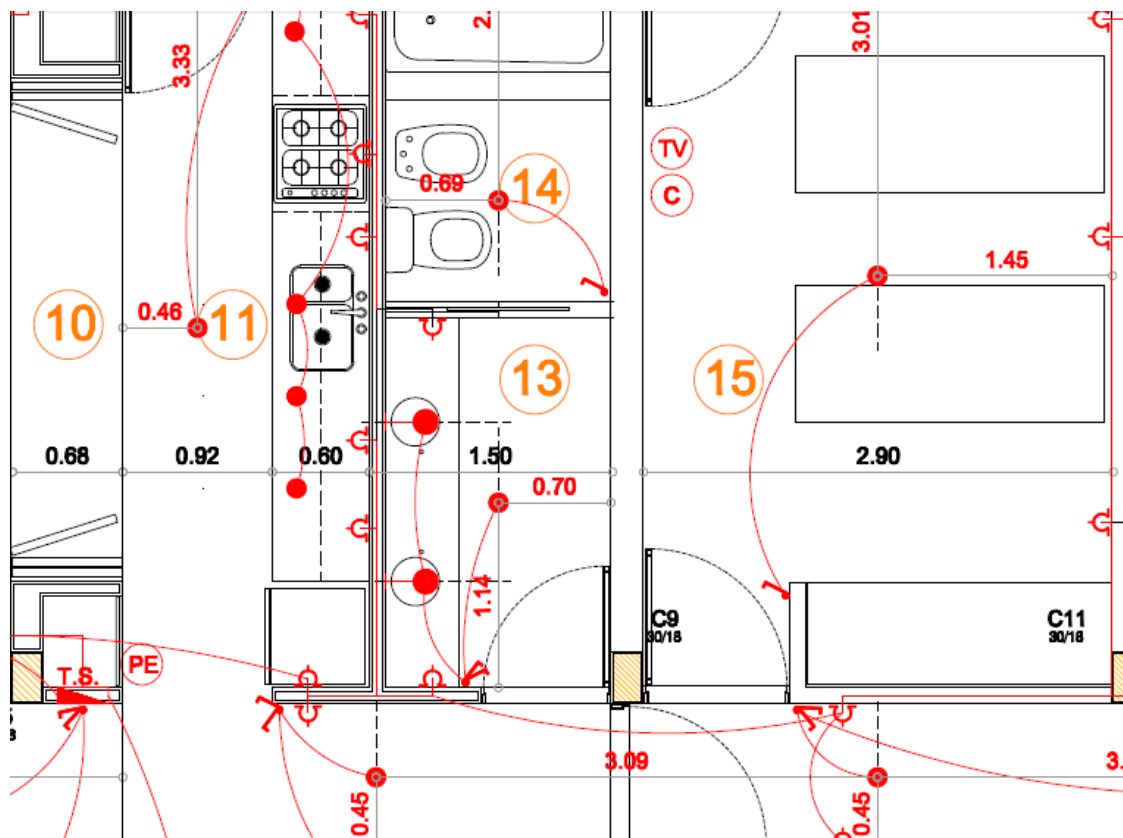
Simbología



TIM1 · GARCÍA GARCÍA · PÁEZ

Instalación eléctrica y baja tensión

Energía e información por conducción





TIM1 · GARCÍA GARCÍA · PÁEZ

Instalación de gas

Fluido por compresión

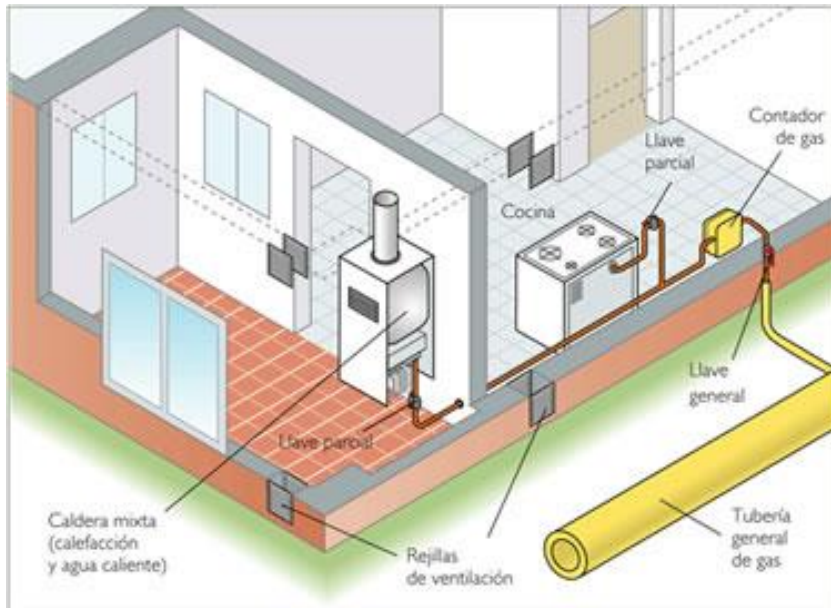




TIM1 · GARCÍA GARCÍA · PÁEZ

Instalación de gas

Fluido por compresión





TIM1 · GARCÍA GARCÍA · PÁEZ

Agua **Fría** y **Caliente**

líquido por presión

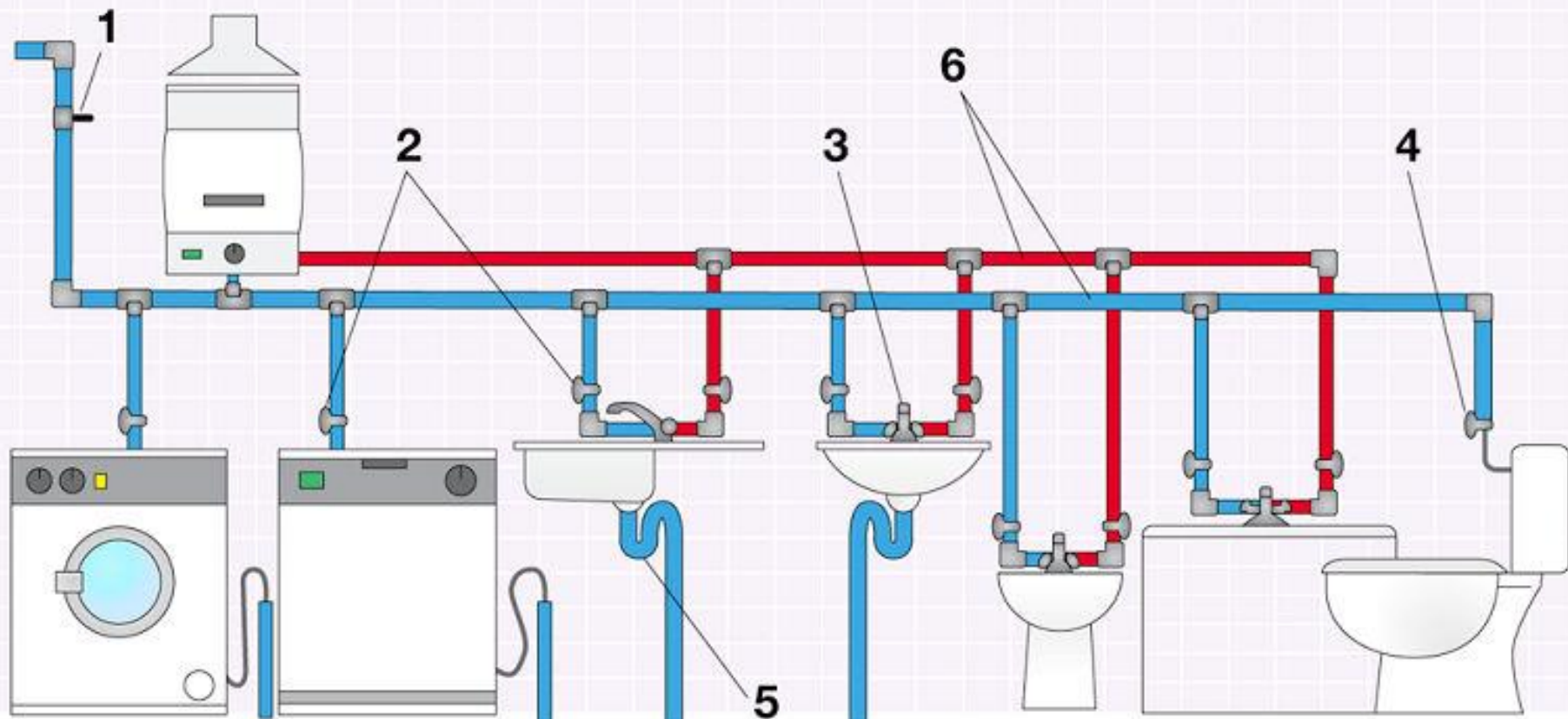




TIM1 · GARCÍA GARCÍA · PÁEZ

Agua Fría y Caliente

líquido por presión

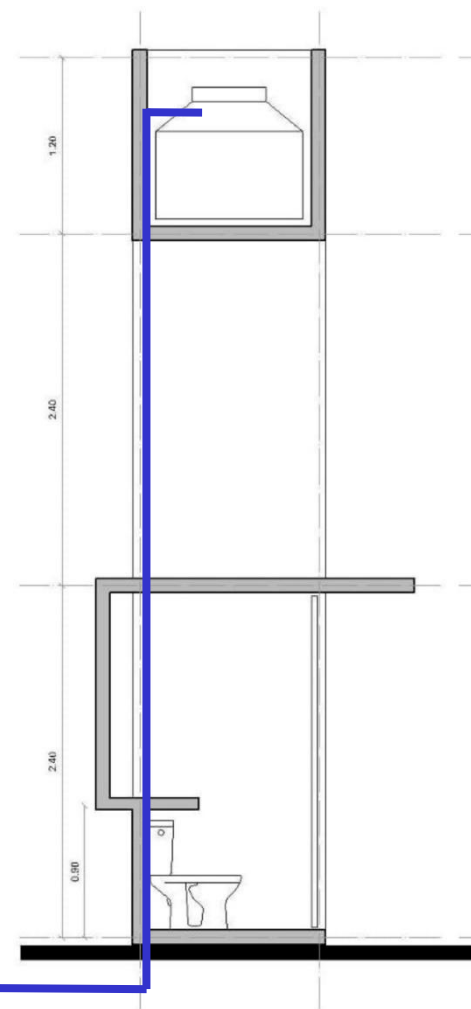
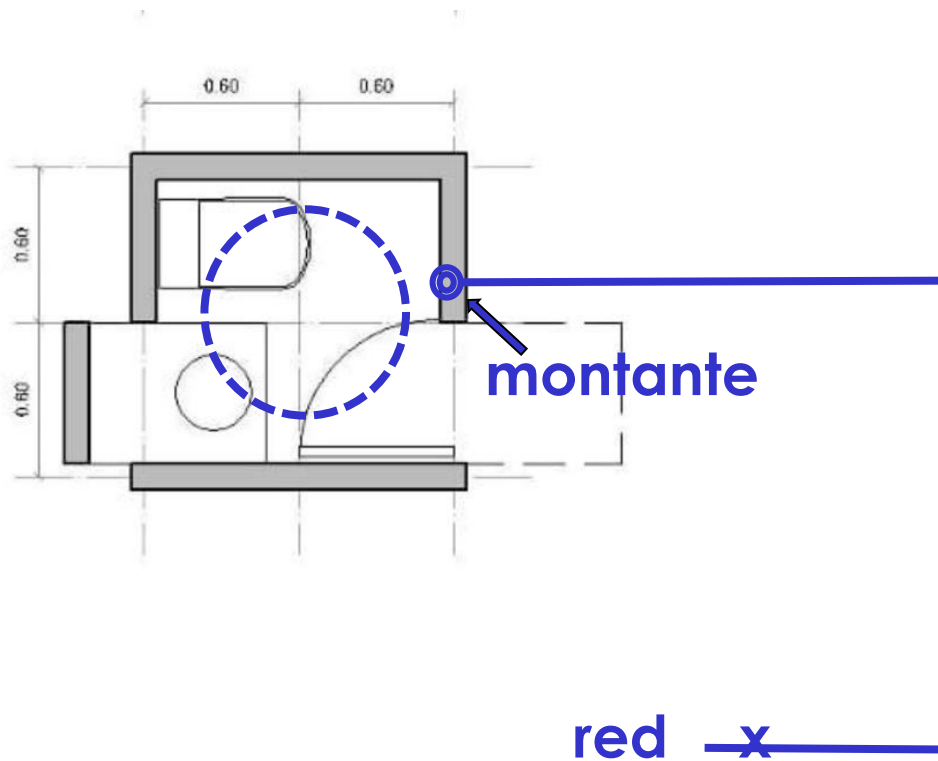




TIM1 · GARCÍA GARCÍA · PÁEZ

Agua Fría y Caliente

líquido por presión

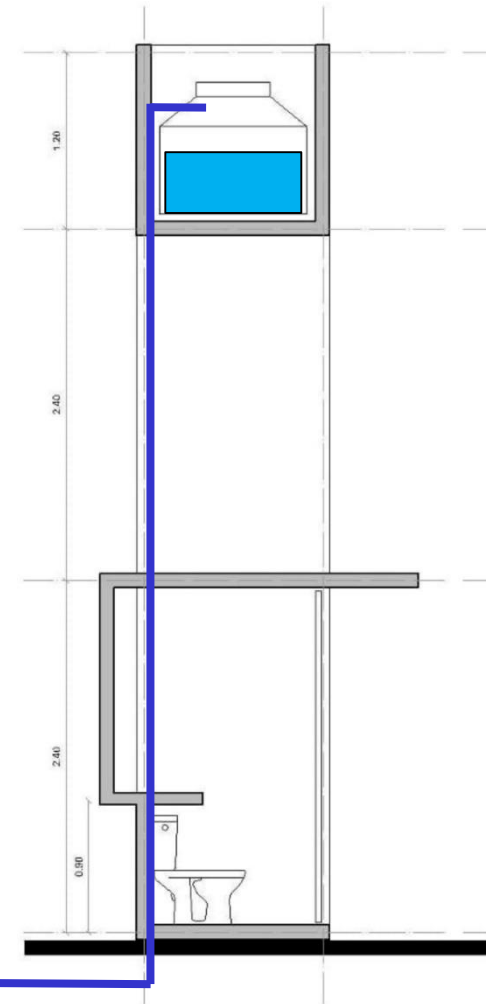
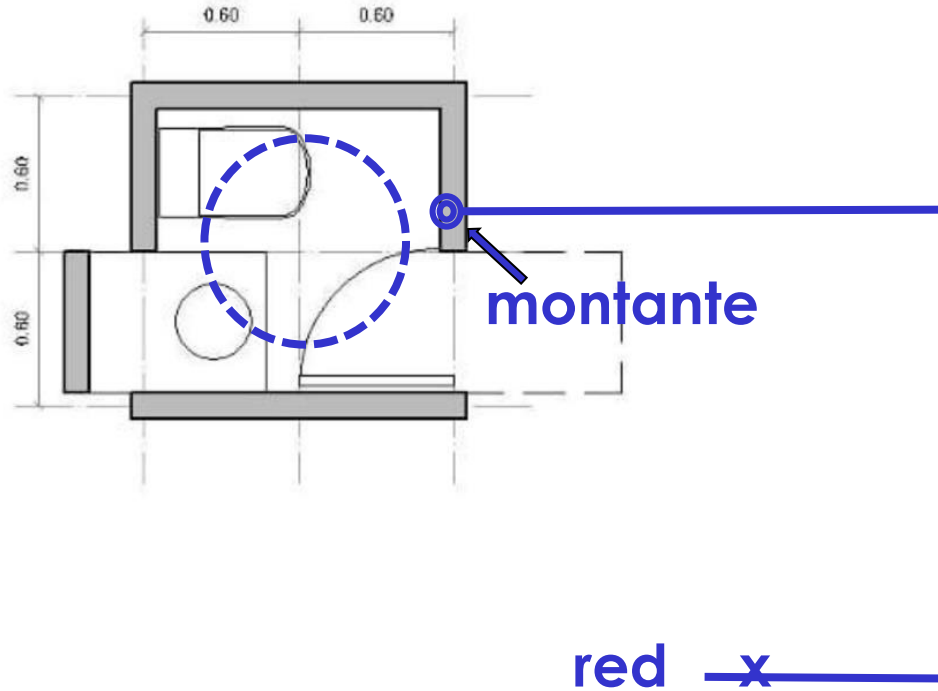




TIM1 · GARCÍA GARCÍA · PÁEZ

Agua Fría y Caliente

líquido por presión

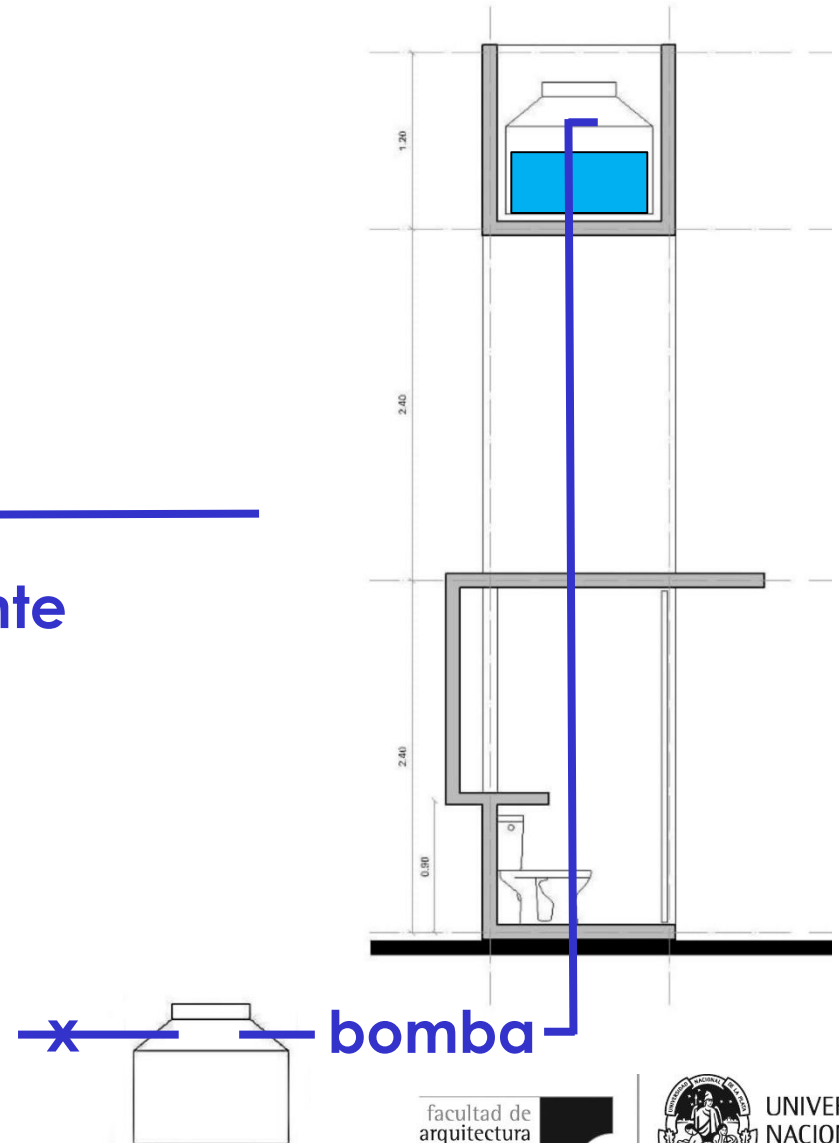
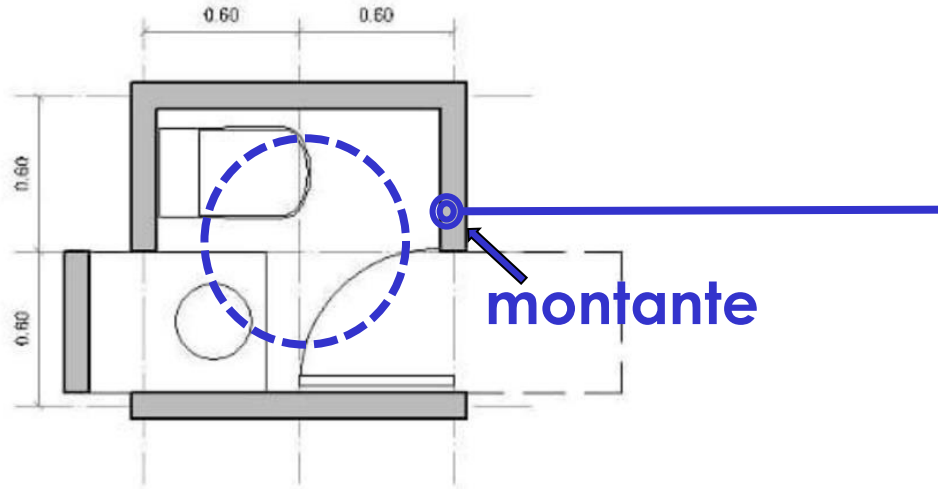




TIM1 · GARCÍA GARCÍA · PÁEZ

Agua Fría y Caliente

líquido por presión

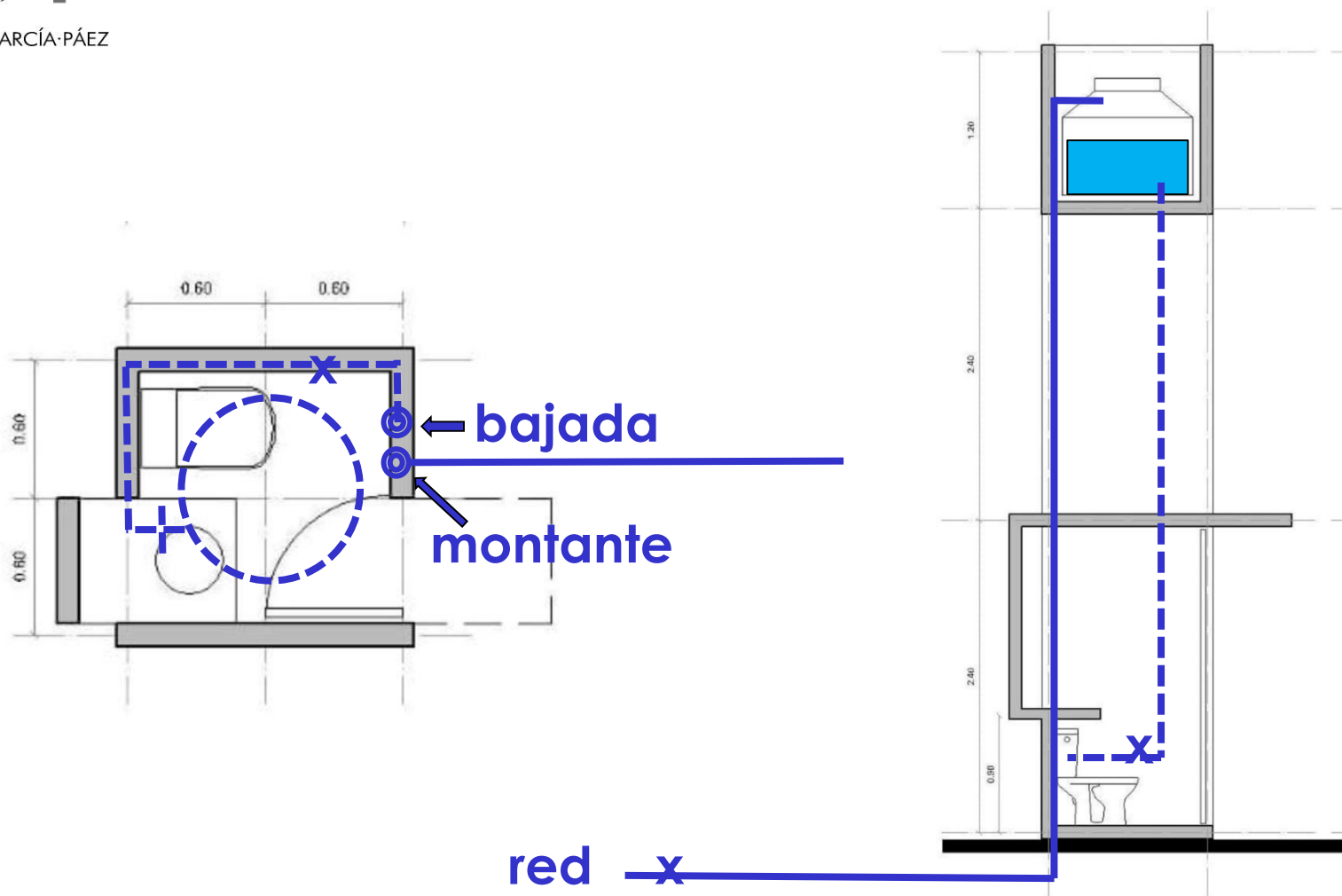




TIM1 · GARCÍA GARCÍA · PÁEZ

Agua Fría y Caliente

líquido por presión

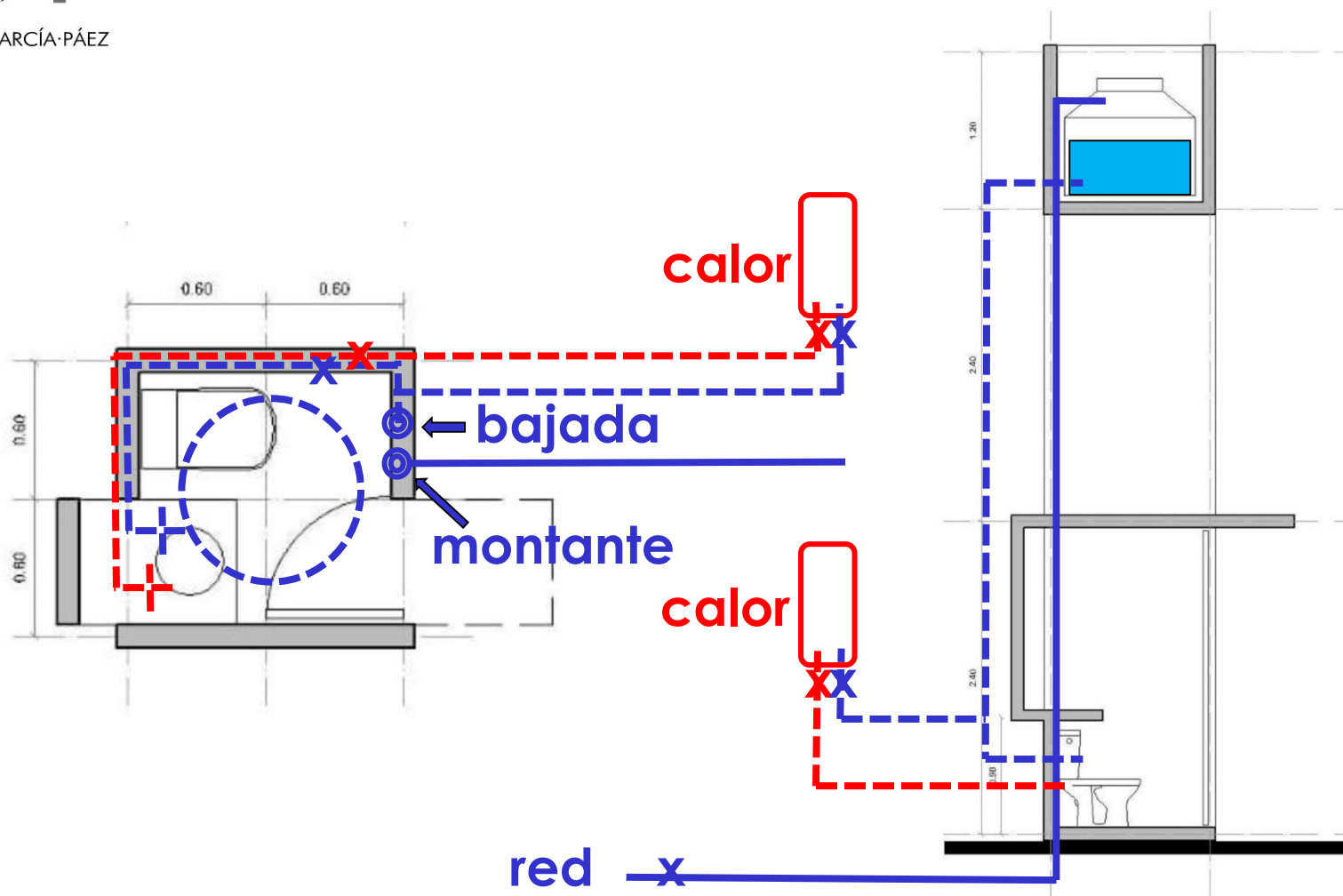




TIM1 · GARCÍA GARCÍA · PÁEZ

Agua Fría y Caliente

líquido por presión





TIM1 · GARCÍA GARCÍA · PÁEZ

Desagüe **cloacal** y **pluvial**

Líquido y sólido por pendiente

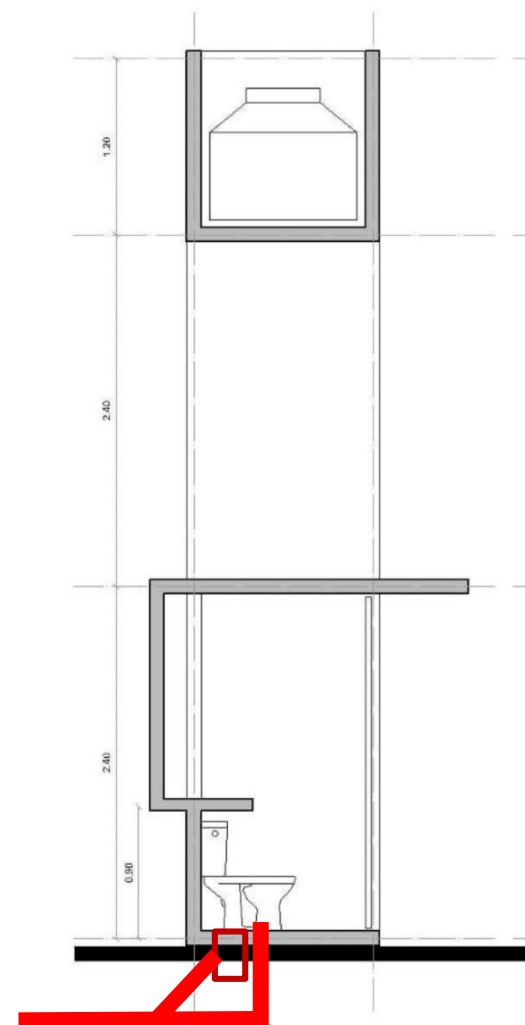
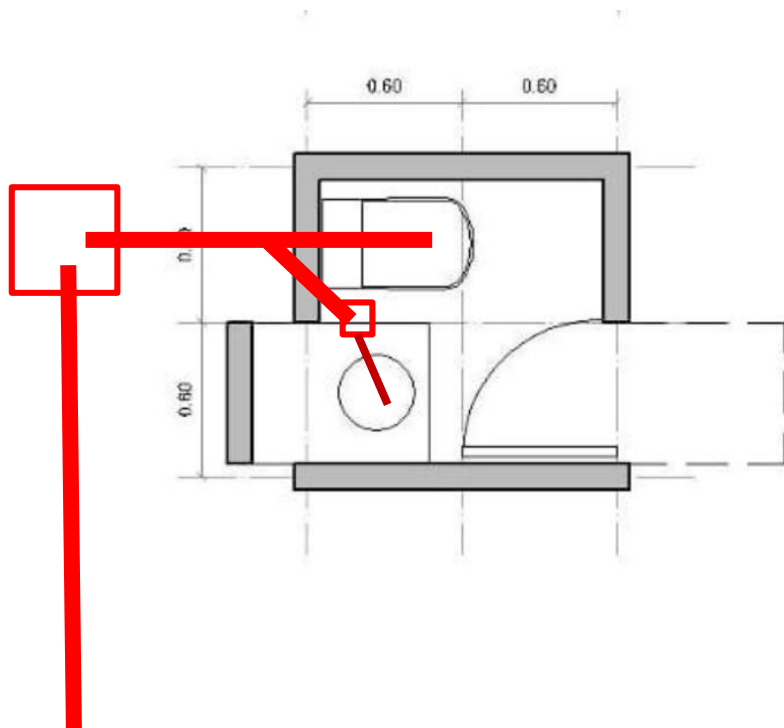




TIM1 · GARCÍA GARCÍA · PÁEZ

Desagüe **cloacal** y **pluvial**

Líquido y sólido por pendiente





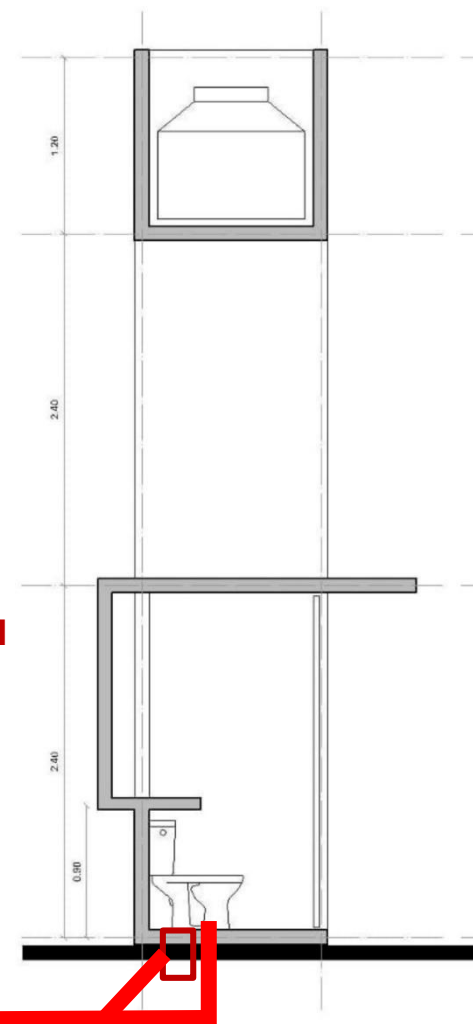
TIM1 · GARCÍA GARCÍA · PÁEZ

Desagüe **cloacal** y **pluvial**

Líquido y sólido por pendiente

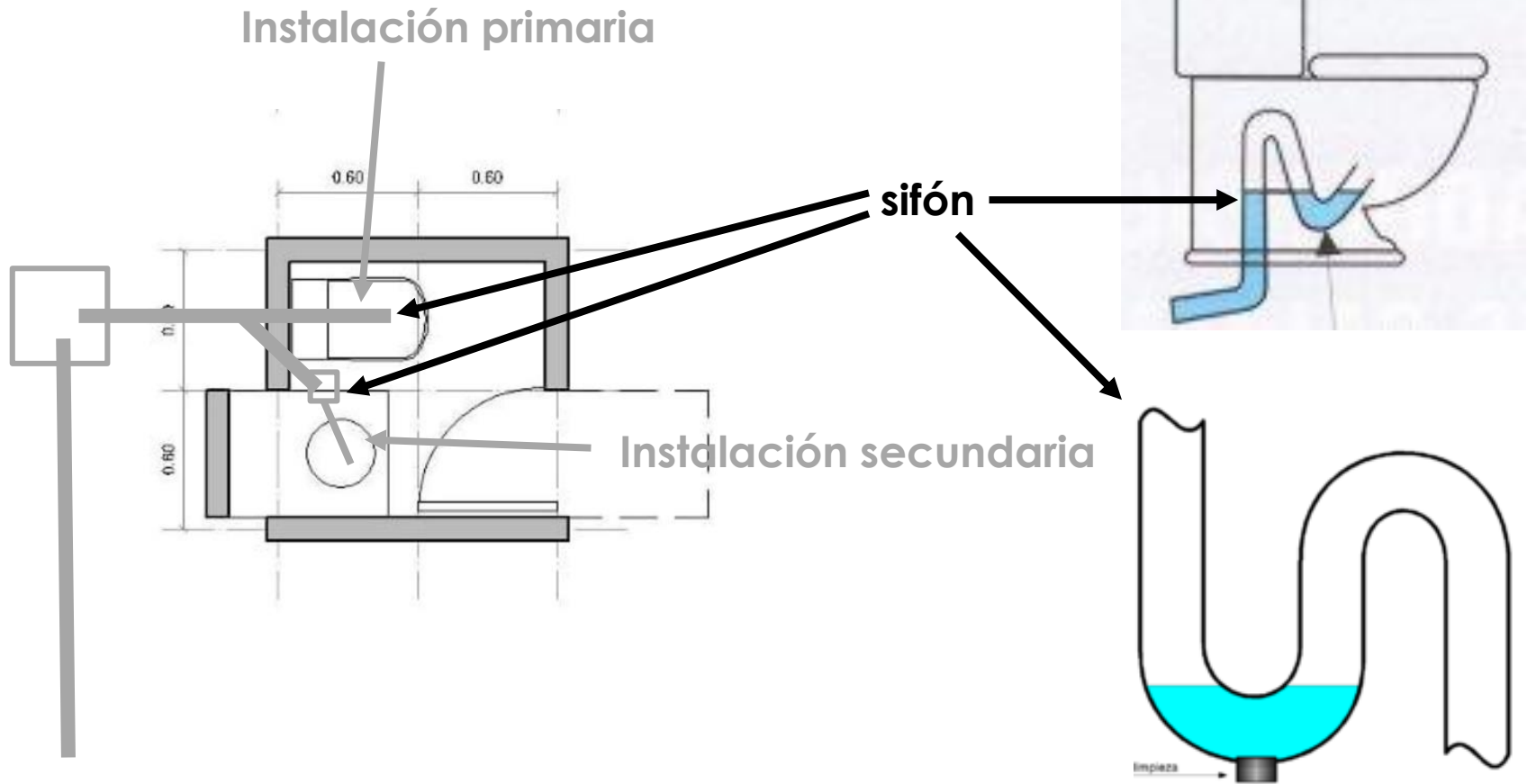
Instalación primaria

Instalación secundaria



Desagüe **cloacal** y **pluvial**

Líquido y sólido por pendiente



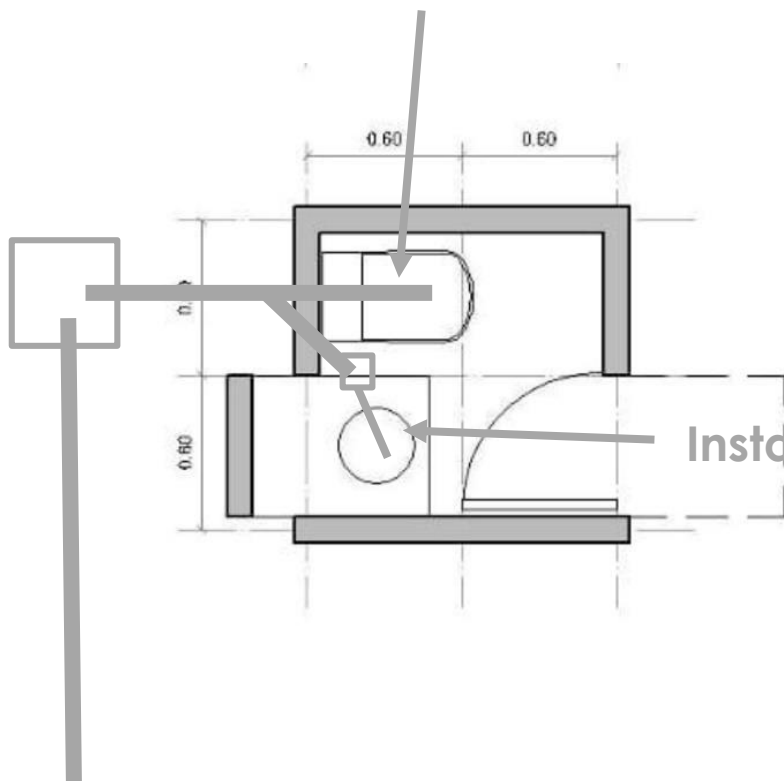


TIM1 · GARCÍA GARCÍA · PÁEZ

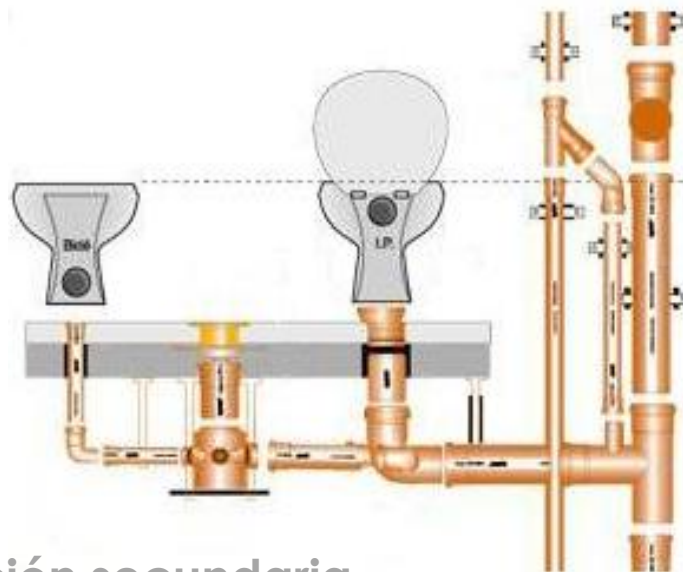
Desagüe **cloacal** y **pluvial**

Líquido y sólido por pendiente

Instalación primaria



Instalación secundaria





TIM1 · GARCÍA GARCÍA · PÁEZ

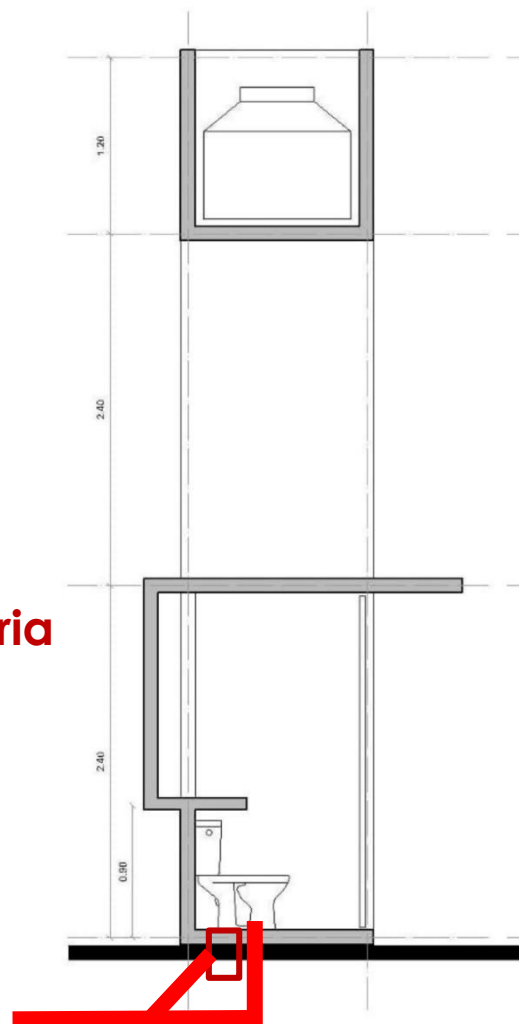
Desagüe **cloacal** y **pluvial**

Líquido y sólido por pendiente

Instalación primaria

Instalación secundaria

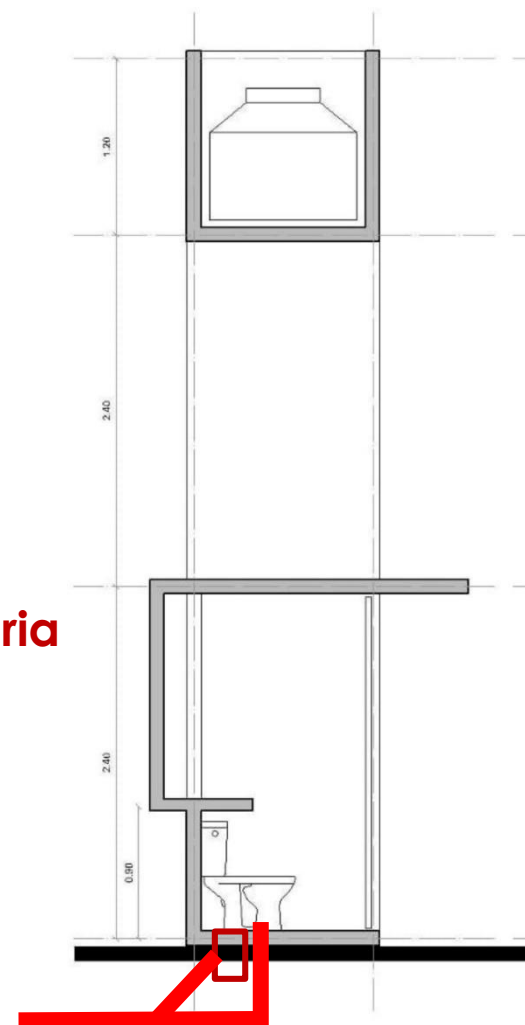
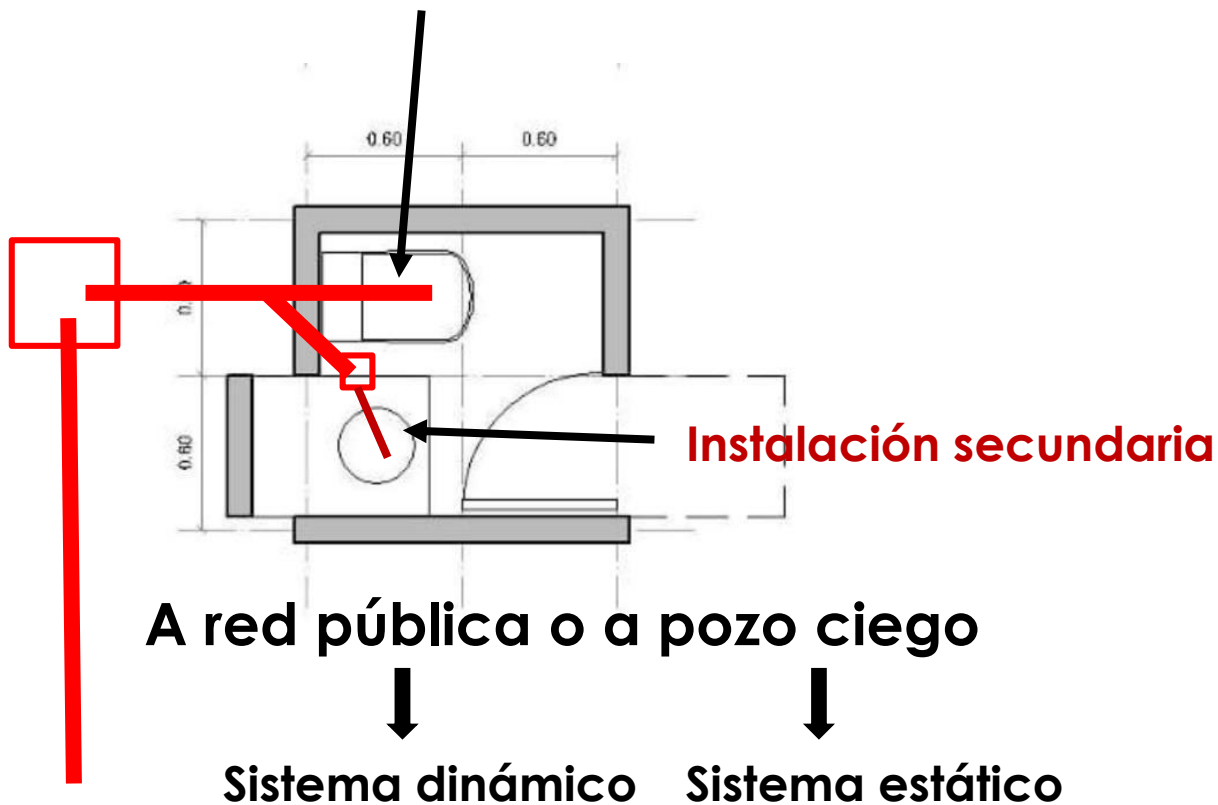
A red pública o a pozo ciego



Desagüe **cloacal** y **pluvial**

Líquido y sólido por pendiente

Instalación primaria





TIM1 · GARCÍA GARCÍA · PÁEZ

Desagüe **cloacal** y **pluvial**

Líquido y sólido por pendiente

ventilación

Instalación primaria

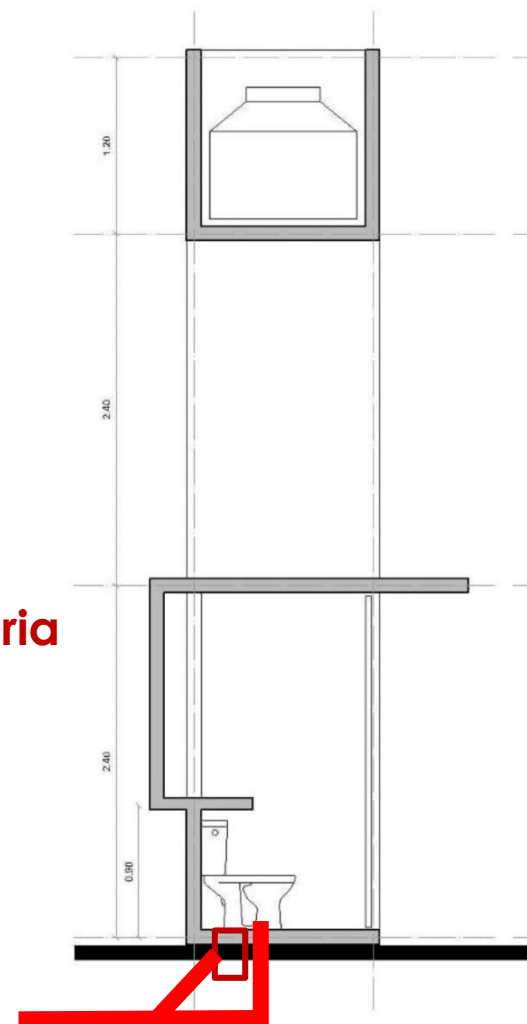
ventilación

Instalación secundaria

A red pública o a pozo ciego

Sistema dinámico

Sistema estático





TIM1 · GARCÍA GARCÍA · PÁEZ

Desagüe **cloacal** y **pluvial**

Líquido y sólido por pendiente

ventilación

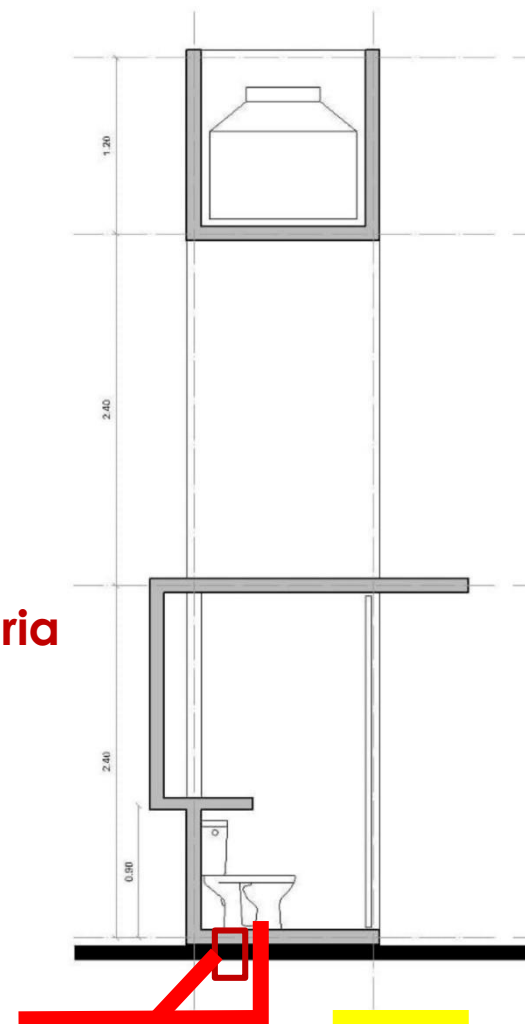
Instalación primaria

ventilación

Instalación secundaria

A red pública o a pozo ciego

Red pública





TIM1 · GARCÍA GARCÍA · PÁEZ

Desagüe **cloacal** y **pluvial**

Líquido y sólido por pendiente

ventilación

Instalación primaria

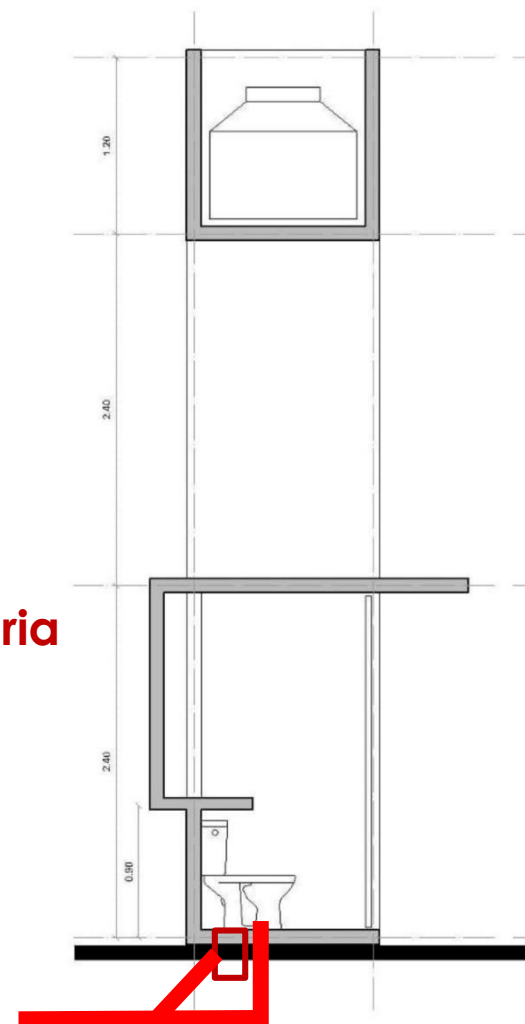
ventilación

Instalación secundaria

A red pública o a pozo ciego

Cámara séptica

Pozo absorbente





TIM1 · GARCÍA GARCÍA · PÁEZ

Desagüe **cloacal** y **pluvial**

Líquido y sólido por pendiente

ventilación

Instalación primaria

ventilación

Instalación secundaria

pluvial

Red pública

facultad de
arquitectura
y urbanismo



UNIVERSIDAD
NACIONAL
DE LA PLATA



TIM1 · GARCÍA GARCÍA · PÁEZ

Cada sistema instalación tiene sus características técnicas propias que influyen no sólo en la etapa de ejecución de una obra sino que son definitorias en las distintas etapas de proyecto.

Cada diseño de instalaciones es particular dependiendo de las características del proyecto, sin embargo, un buen planteo de instalaciones en la etapa de proyecto puede determinar organizaciones espaciales diferentes...

Por lo tanto, es indispensable conocer el funcionamiento y diseño de los distintos sistemas de instalaciones para poder transformarlos en material de razonamiento de proyectos de arquitectura...



TIM1 · GARCÍA · GARCÍA · PÁEZ

Cómo seguimos?

Hoy:

Definición de la propuesta

11:00 hs. Recuperatorio del parcial

Martes 2/7

8:00 hs Pre-entrega Obligatoria que se Calificará y **devolverá** a cada estudiante

Condición de la Pre-entrega Maqueta individual

Corte Critico escala 1:20

Planta Principal escala 1:20

Fachada (2 mínimo) escala 1:50

Lamina de Plantas de techos 1:50

Planta de Fundaciones Escala 1:50

Planta de Instalaciones Sanitarias 1:50

Esquemas de esfuerzos 1:50

Esquemas de deformaciones estructurales 1:50

Martes 9/7 feriado

Martes 16/7

Entrega de Maqueta de TP4 y Láminas TP4 (ver anexo con formato de entrega)

Entrega de Carpeta: TP1, TP2, TP3 y TP4.

www.tim1fau.com



@tim1fau



@tim1fau



tim1fau